

FICHA TÉCNICA



Outros nomes: Ipê-amarelo-cascudo, Ipê-do-morro, aipé, ipê-tabaco.

Nome científico: *Handroanthus chrysotricha* (Mart. ex DC.) Mattos.

Família botânica: *Bignoniaceae*.

Ocorrência: Bahia, Rio de Janeiro, São Paulo e Minas Gerais.

Características gerais: árvore de 4 a 10 metros de altura, com copa globosa e densa, tronco tortuoso e cilíndrico com casca grossa e fissurada, heliófita (necessita de total exposição solar), decídua (perde suas folhas). Floresce durante os meses de julho-agosto.

Multiplicação: por sementes.

Usos: paisagismo, arborização urbana, madeira utilizada para o uso interno e externo, como tacos e tábuas para assoalho, rodapés, molduras, dentre outros.



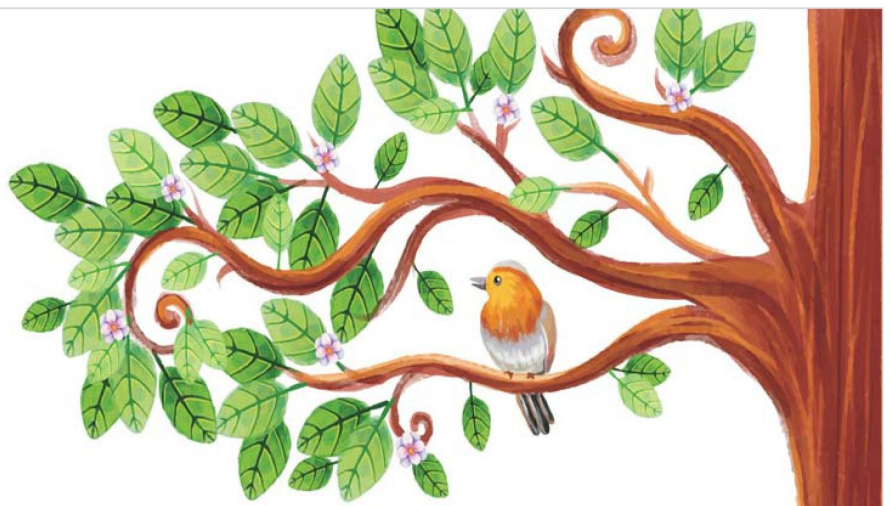
Secretaria Municipal de
Obras, Meio Ambiente,
Planejamento Urbano e
Serviços Públicos



PREFEITURA DE
Guararema



FICHA TÉCNICA



Árvore



Tronco



Fruto e sementes



Folhas e flor



Secretaria Municipal de
Obras, Meio Ambiente,
Planejamento Urbano e
Serviços Públicos



PREFEITURA DE
Guararema

